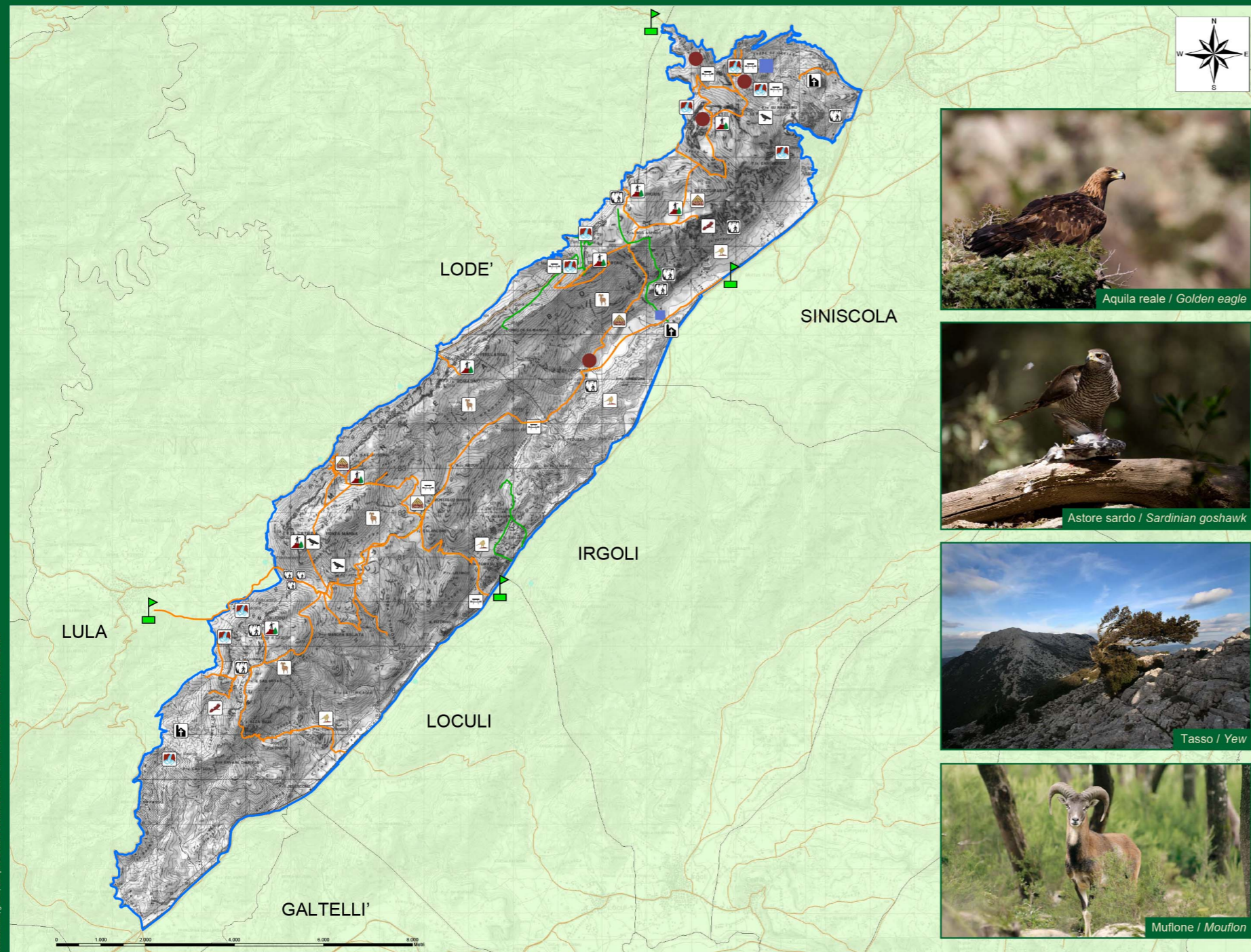


Sito di Importanza Comunitaria (SIC)

ITB 021107 MONTE ALBO



Aquila reale / Golden eagle



Astore sardo / Sardinian goshawk



Tasso / Yew



Mufone / Mouflon

Elenco Habitat Direttiva 92/43/CEE

- Pareti rocciose calcaree con vegetazione casmofitica (8210)
- Arbusteti termo-mediterranei e predesertici (5330)
- Foreste di Quercus ilex e Quercus rotundifolia (9340)
- Mattoral arboreescenti di Juniperus spp (5210)
- Foreste di Olea Ceratonia (9320)
- Percorsi substepnici di graminacee e piante annue di Thero-Brachipodieta (6220*)
- Phrygane endemiche dell'Euphorbio-Verbascion (5430)
- Mosaico aree con vegetazione rada, gariga (4090)
- Boschi mediterranei di Taxus baccata (9580*)
- Grotte non ancora sfruttate a livello turistico (8310)

Tra le specie presenti vi sono:

Fauna:

- Aquila reale (*Aquila chrysaetos*)
- Astore (*Accipiter gentilis arrigonii*)
- Falco pellegrino (*Falco peregrinus*)
- Geotritone del Monte Albo (*Speleomantes flavus*)
- Gracchio corallino (*Pyrhocorax pyrrhocorax*)
- Mufone (*Ovis orientalis musimom*)

Flora:

- Asfodelo giallo (*Asphodeline lutea*)
- Campanula sarda (*Campanula forsythii*)
- Violaciocca laciniata (*Hesperis laciniata*)
- Lattuga del Monte Albo (*Lactuca longidentata*)
- Crespolina corsa (*Santolina corsica*)
- Betonica di Corsica (*Stachys corsica*)

Il Sito di Importanza Comunitaria MONTE ALBO (SIC ITB 021107) rientra nella Rete Natura 2000 dell'Unione Europea. Il SIC si estende per circa 8.832 ettari ricadenti nei Comuni di Lula, Siniscola, Irgoli, Lodé, Loculi e Galtellì. È caratterizzato da una linea di cresta lunga oltre 13 km, con le cime più alte di Punta Catirina e Punta Turuddò (entrambe 1127 m) e di Punta Cupetti (1029 m). Gli habitat di interesse comunitario in esso individuati sono in totale dieci di cui due sono prioritari (vedi elenco). All'interno del SIC Monte Albo è stata di recente istituita un'oasi permanente di protezione faunistica e di cattura.

Il paesaggio è caratterizzato inoltre da campi carsici, doline, lapiez, grotte, voragini, inghiottitoi e acquiferi sotterranei. Risultano praticamente assenti i corsi d'acqua superficiali. E' possibile ancora ammirare alcuni pinnettos o pinnettas, antiche capanne dei pastori a pianta circolare ricoperte da rami di ginepro, con alla base una muratura di pietrame a secco. Numerosi e suggestivi i sentieri che si inerpicano fin sulle cime e all'interno del bosco, alcuni dei quali utilizzati in passato anche dai carbonai per la produzione di carbone.

La Rete Natura 2000

Nasce come strumento per consentire la tutela a lungo termine di habitat naturali e specie di flora e fauna minacciati o rari presenti su tutto il territorio dell'Unione Europea. La Direttiva 2009/147/CE e la Direttiva 92/43/CEE "Habitat" rappresentano gli strumenti legislativi in base ai quali è stata istituita la Rete Natura 2000 che si compone dei Siti di Importanza Comunitaria (Sic) e delle Zone di Protezione Speciale (Zps).

The Site of Community Importance MONTE ALBO (SIC ITB 021107) is part of the EU Natura 2000 network. The SCI covers about 8,832 hectares falling in the towns of Lula, Siniscola, Irgoli, Lodé, Loculi, and Galtellì. It is characterized by a ridge line of over 13 km, with Punta Catirina and Punta Turuddò (both 1127 m high) and Punta Cupetti (1029 m) as its highest peaks. Ten habitats of Community interest were identified in it, two of which are priority areas (see list). A permanent wildlife protection and capture area has recently been established in the SCI of Monte Albo. The landscape is also characterized by karst areas, sinkholes, limestone pavement, caves, ravines, and underground aquifers. There are virtually no surface water courses. It is still possible to see some pinnettos or pinnettas, ancient circular shepherds' huts with an underlying dry stone masonry covered with juniper branches. Numerous and beautiful trails climb up into the mountains and through the woods, some of which were also used in the past by charcoal burners for production of coal.

Natura 2000 network

It was created to ensure long term protection of natural habitats and rare or threatened species of flora and fauna throughout the European Union. Legislative background for Natura 2000 network are Directive (2009/147/EC) and "Habitats" Directive (92/43/EEC), and it consists of Sites of Community Importance (SCI) and Special Areas of Conservation (SACs).

Legenda

- Perimetro SIC Monte Albo / Perimeter of Monte Albo SCI
- Limiti amministrativi / Administrative boundary limits
- Strade / Roads
- Sentieri / Footpaths
- Sentieri ristrutturati con fondi POR FESR 2007/2013 linea d'intervento 4.2.1.a
Footpaths restructured with funds from POR FESR 2007/2013
- IO SONO QUI - I AM HERE

- Astore sardo / Sardinian goshawk
- Gracchio corallino / Chough
- Aquila / Eagle
- Mufone / Mouflon
- Sorgenti / Springs
- Chiese / churches
- Punti panoramici / Panoramic viewpoints
- Grotte / Caves
- Area Picnic / Picnic Area
- Pinnettos / Sardinian pinnettos
- Ovili / Sheepfolds
- Forni di calce / Limekilns